



DOSSIER TECHNIQUE

Centre Culturel LES ARCS

9 rue de la Gare – 56530 QUEVEN

02.97.05.01.07

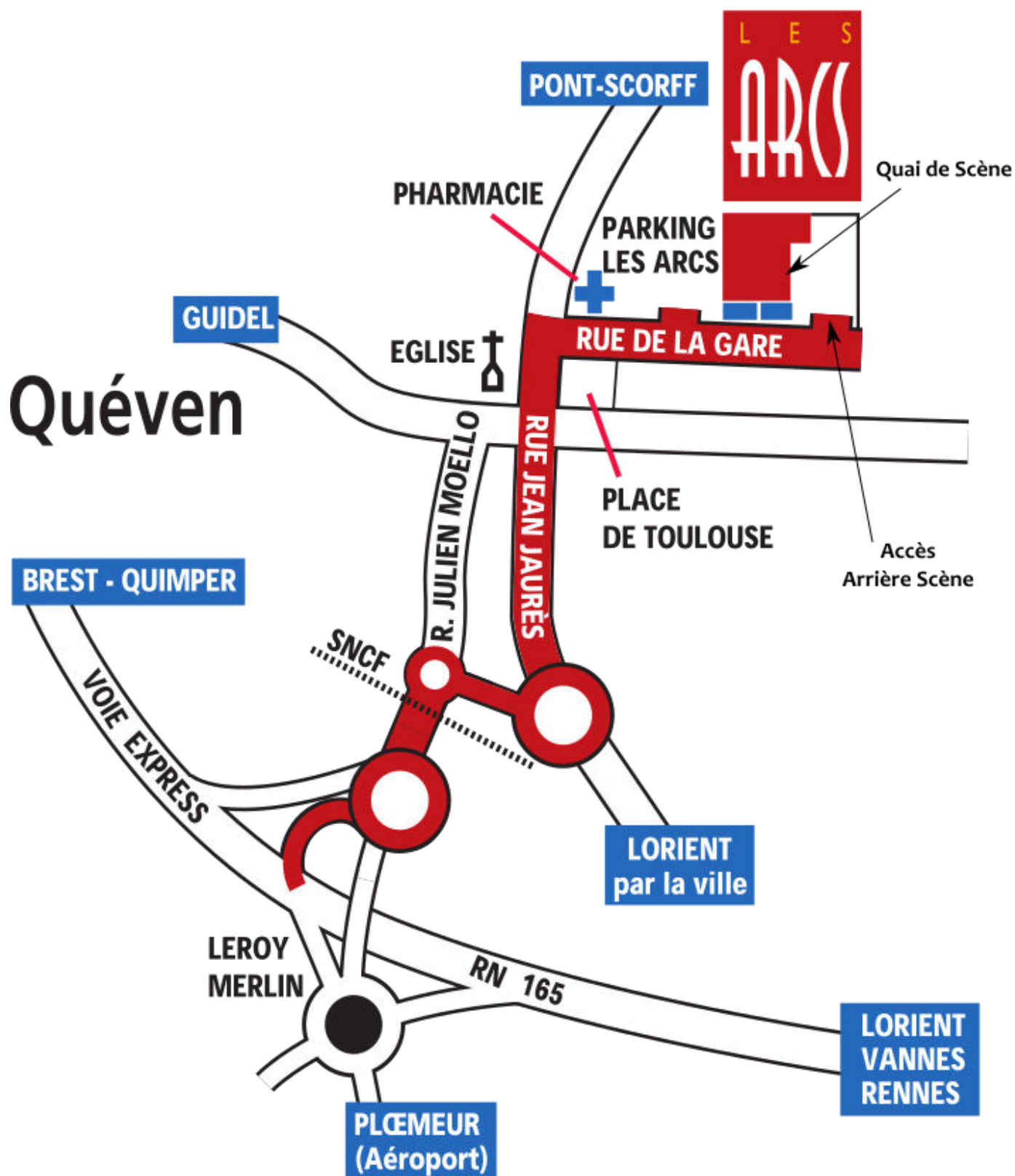
Régie Technique

06.78.09.86.54

regie.lesarcs@mairie-queven.fr

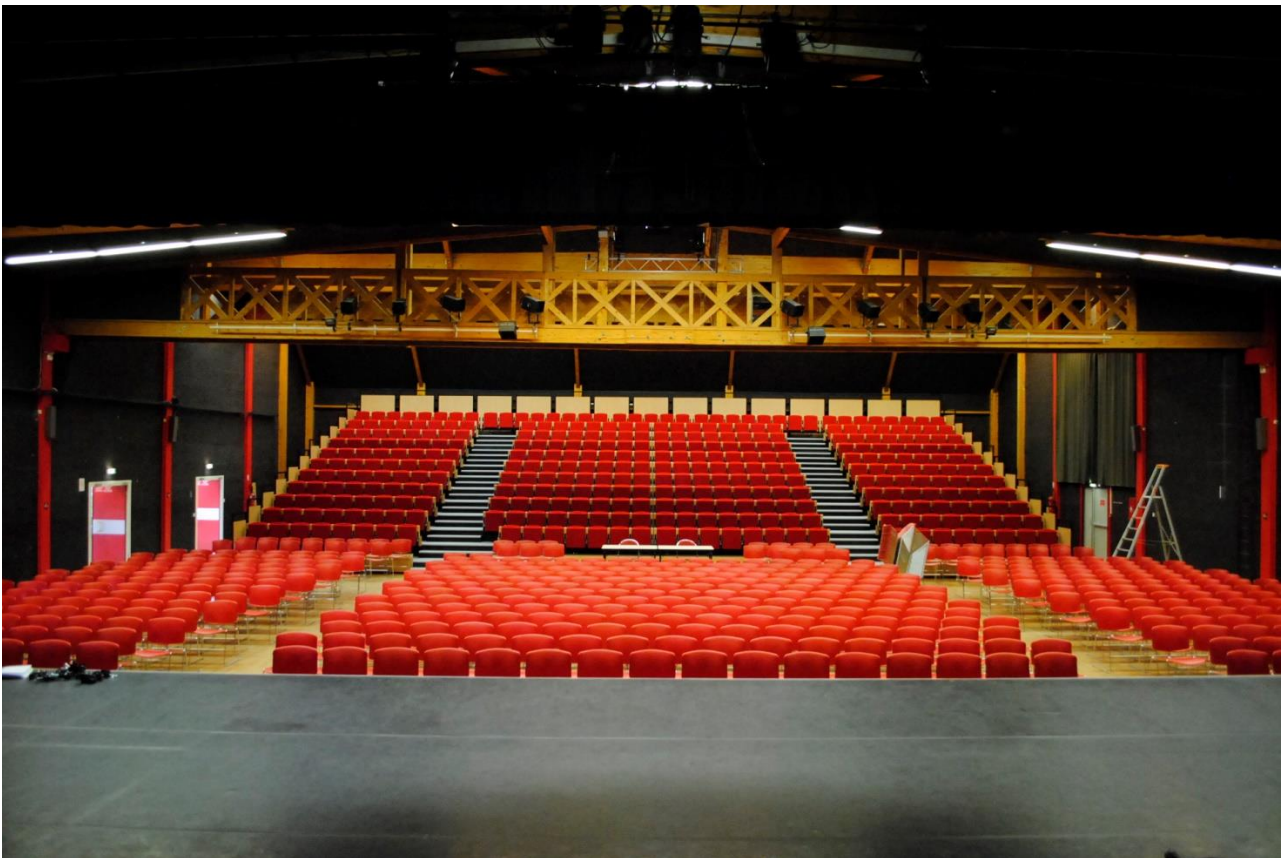
Janvier 2025

PLAN D'ACCÈS CENTRE CULTUREL LES ARCS



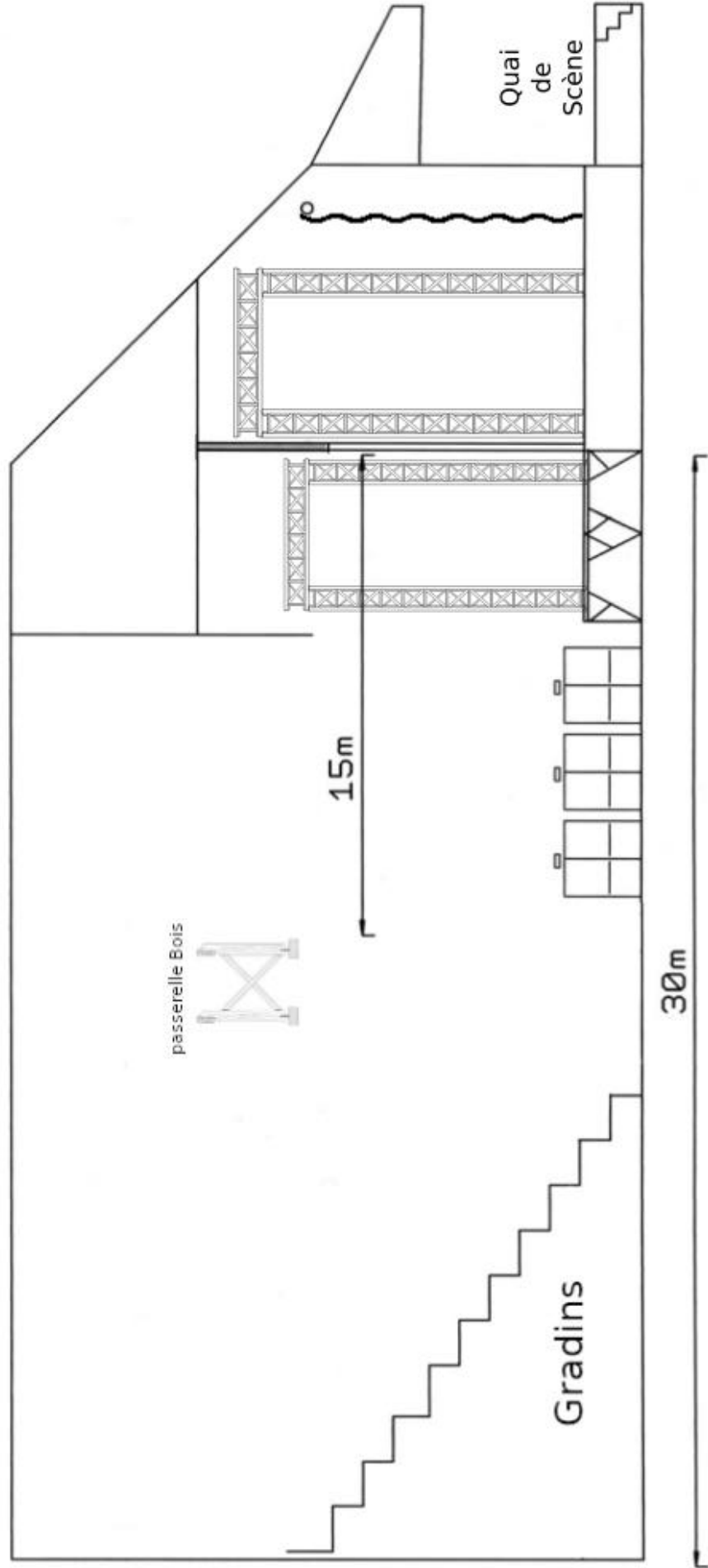


SCENE VUE DE LA SALLE



SALLE VUE DE LA SCENE

LES ARCS - Salle Vue en Coupe



DESCRIPTIF

La scène est équipée de 2 grils en avant (P2 à P5) et arrière-scène (P6 à P9) et d'une poutre (P1) en salle à 5m du bord de scène (voir plans).

Les Poutres P3-P4-P7-P8 peuvent coulissées sur les grils et sont donc réglables en profondeur.

Les hauteurs sous gril sont :

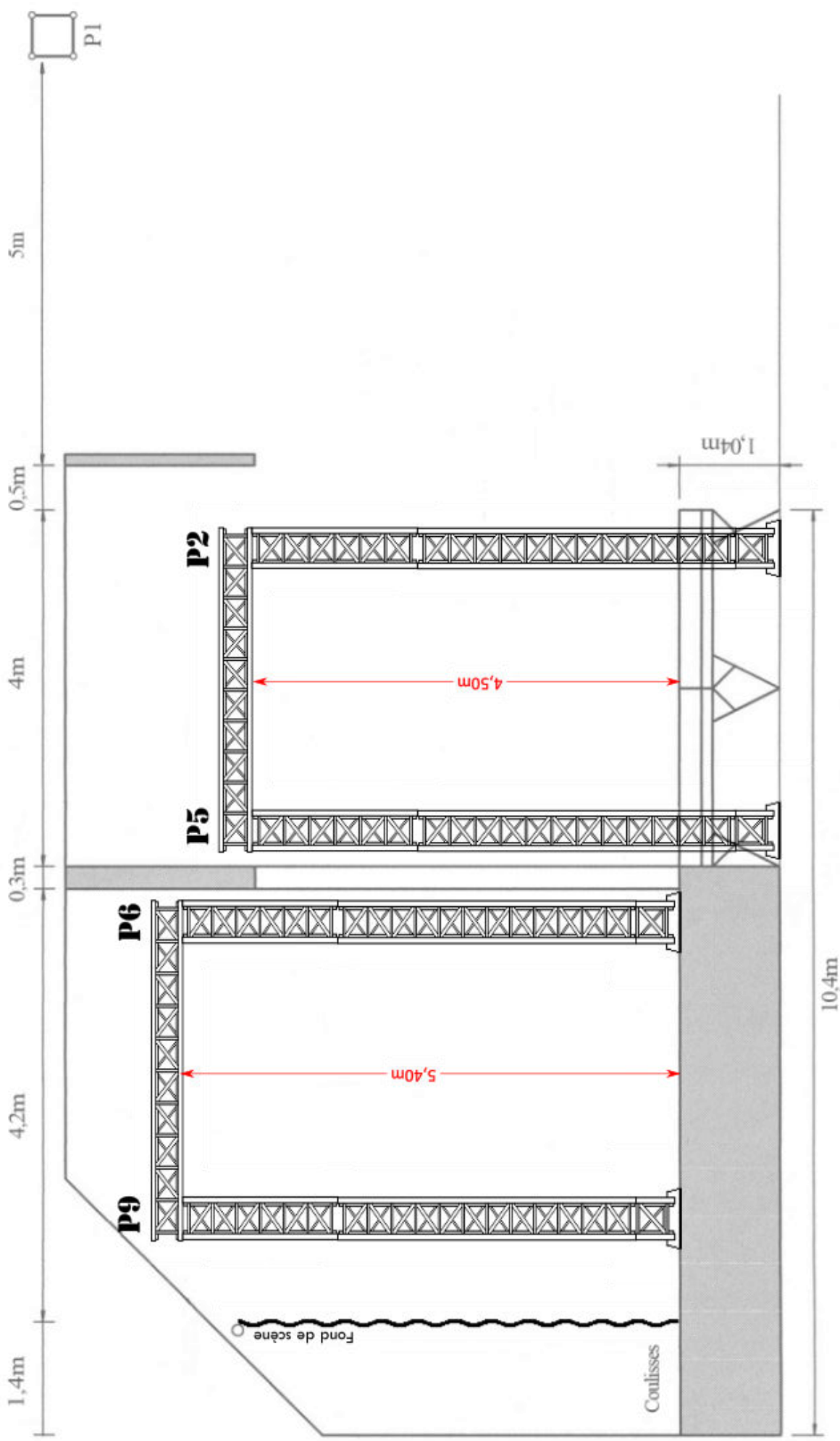
- 4,50m pour le gril avant-scène
- 5,40m pour le gril arrière-scène

Possibilité de pendrillonnage à l'Italienne ou à l'Allemande.

Puissance électrique : 150A/phase

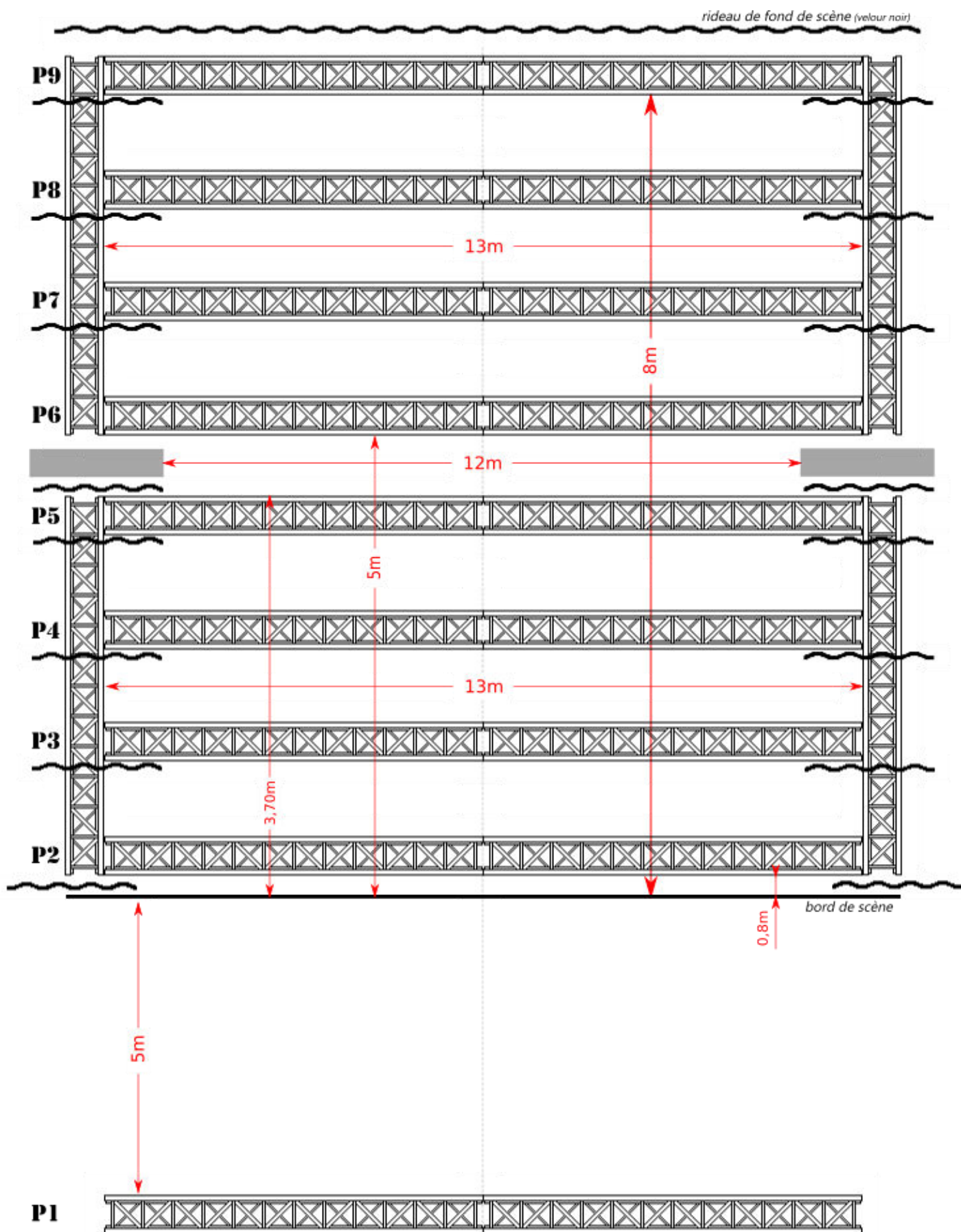
La salle possède un parc de matériel d'éclairage (voir liste ci-après). Pour les concerts, nous faisons appel à un prestataire qui est en mesure de répondre à toutes les demandes.

Pour le Son, la salle n'étant pas équipée, nous faisons appel également à des prestataires pour assurer la bonne tenue des spectacles.



Scène Vue en Coupe

Attention! Ce plan n'est pas à l'échelle



Plan de 2 Grils scéniques avec cotes

(Attention ! Le plan n'est pas à l'échelle)

Structure en PROLYTE H30v
 les poutres P3 - P4 - P7 - P8 peuvent coulissées sur les grils

MATERIEL D'ÉCLAIRAGE

- ▣ 1 console ZERO88 Solution XL (96 circuits - 200 automatiques (4 univers))
- ▣ 72 gradateurs 3Kw
 - 2 x RVE DIGIPACK HD12
 - 3 x RVE DIMKIT

- ▣ 29 PC Juliat 310HPC 1000w
- ▣ 8 PC Juliat 329HPC 2000w
- ▣ 12 Découpes Juliat 614S
- ▣ 5 Découpes Juliat 714SX
- ▣ 4 Découpes Juliat 613SX
- ▣ 48 PAR64 Thomas 1000w (lampes CP60 - CP61 - CP62)
- ▣ 46 PAR64 octogonal

- ▣ 8 PAR à Leds Martin ELP-PAR
- ▣ 8 PAR à Leds Martin RUSH1 RGBW
- ▣ 8 PAR à Leds Martin RUSH2 RGBW Zoom
- ▣ 16 Barres à Leds Starway STICKOLOR 88HD
- ▣ 24 PC Coemar PASSO (lentille martelée) 1000w
- ▣ 10 FL1300
- ▣ 6 cycliodes Inno 1000A symétriques 1000w
- ▣ 6 PAR36 « F1 »

- ▣ 1 Machine à brouillard MDG Atmosphère
- ▣ 1 Machine à brouillard JEM K1 Hazer DMX
- ▣ 1 ventilateur « Air Force One DMX
- ▣ 4 pieds MANFROTTO Windup avec tourelles
- ▣ 4 barres multifonctions pour Windup
- ▣ 6 petits pieds MANFROTTO Heavy Duty noir

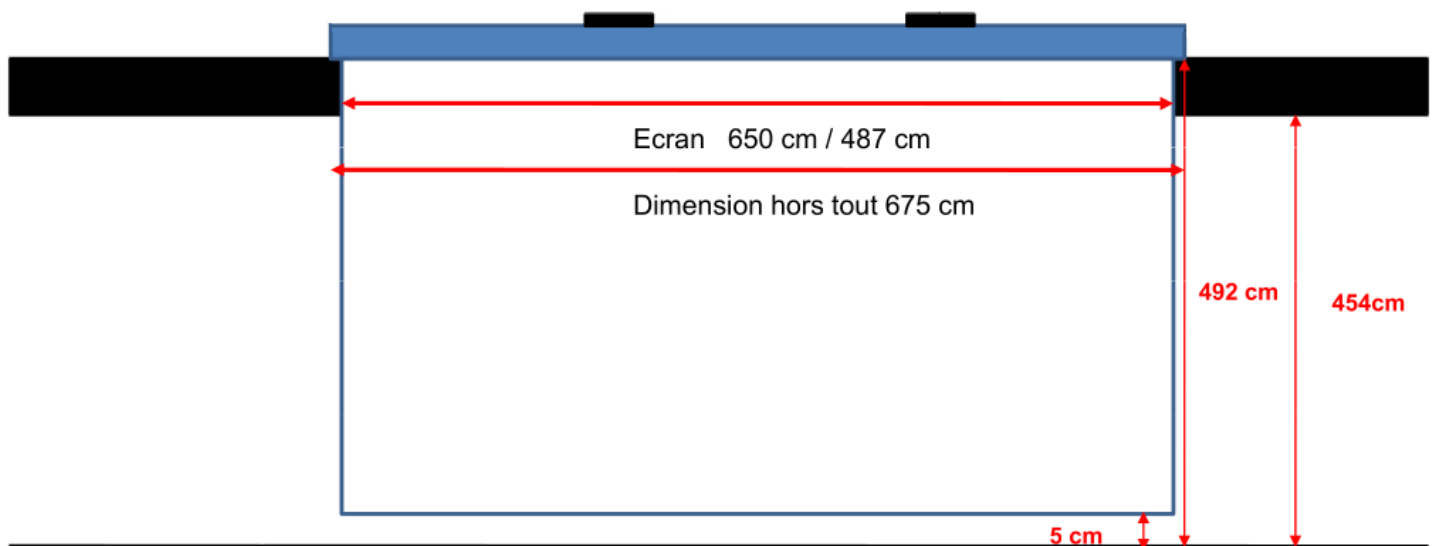
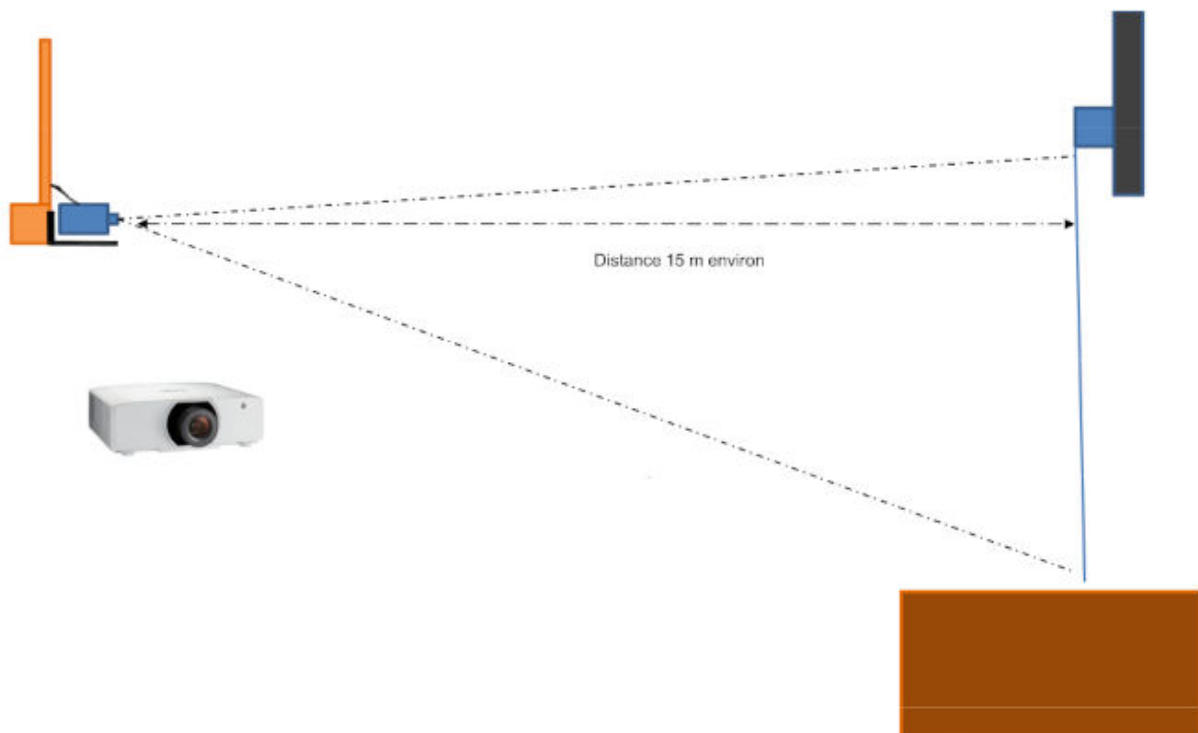
- ▣ 1 Pont avec 2 pieds ASD à treuils (charge 250kg/pied)
avec poutres PROLYTE carré 300 (2 x 3m + 3 x 2m)
- ▣ 1 centrale Intercom ALTAIR + 4 sous-stations + 2 sous-stations H.F.

- ▣ 2 liaisons RJ45 etherCON Cat5e SF/UTP 50m (Régie/Plateau)

MATERIEL DE PROJECTION VIDEO

La salle est également équipée d'un système de projection vidéo comprenant :

- Un Vidéo projecteur WIDE NEC
8000 Lumens Ultra Full HD WUXGA (1920 x 1200)
- Un écran de projection motorisé de 6.50m x 4.87m



BRANCHEMENT TOURBUS

Dans le cas où l'Artiste ou les Techniciens se déplacent en Tourbus, une prise P17 32A Tétra est disponible à côté du Quai de Scène (à gauche de l'escalier donnant accès au quai).



Stationnement Tourbus

Le Tourbus doit être stationné le long du bâtiment (avec le bardage en bois) après avoir décroché éventuellement le Trailer (sil il y en a un) devant le quai de scène. Ce Trailer doit positionné en laissant une place pour le Poids Lourd du prestataire Son.



Prise P17 32A Tétra



Coffret Différentiel Prise P17 32A Tétra